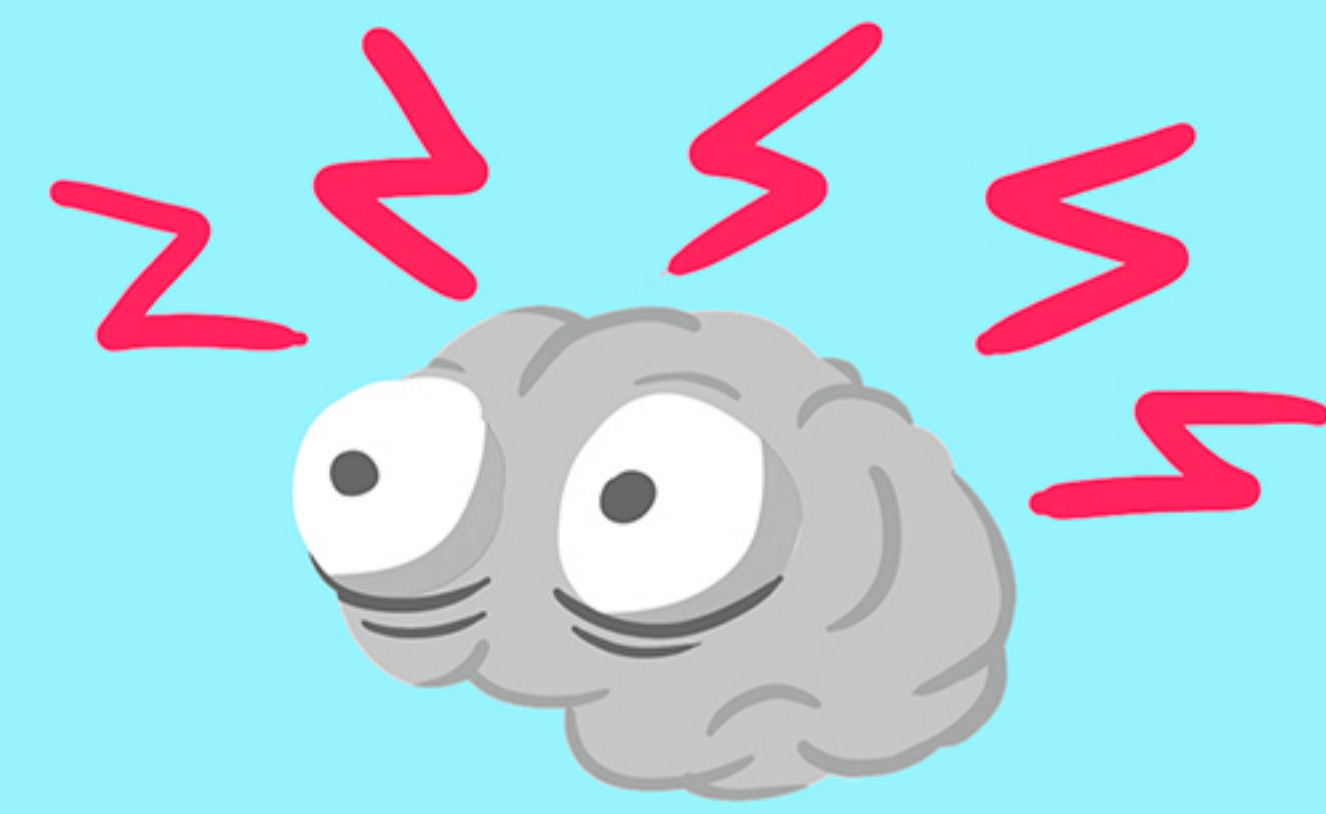


Delirium

Estado de confusión mental con cambios en el comportamiento y pensamiento de las personas mayores, generalmente es una manifestación de una enfermedad aguda grave derivado de alteraciones en sustancias químicas cerebrales.



Causas frecuentes



- Infecciones (urinarias o pulmonares).
- Medicamento / Abstinencia.
- Alteraciones metabólicas (diabetes descontrolada, enfermedad renal avanzada).
- Afecciones cerebrales (trauma, hemorragia, embolia).
- Afecciones cardiopulmonares.



Manifestaciones



Alteraciones de inicio súbito y curso fluctuante del sueño, en el estado anímico y comportamiento (enojo, ansiedad, hipoactivos, hiperactivos).

Demasiado sueño, inatención en conversaciones o lenguaje incoherente, confusión de lugares y personas, alucinaciones visuales o auditivas.



Factores de riesgo

Personas mayores, aislamiento, soledad, demencia, hospitalizaciones, problemas de salud agudos.

Diagnóstico

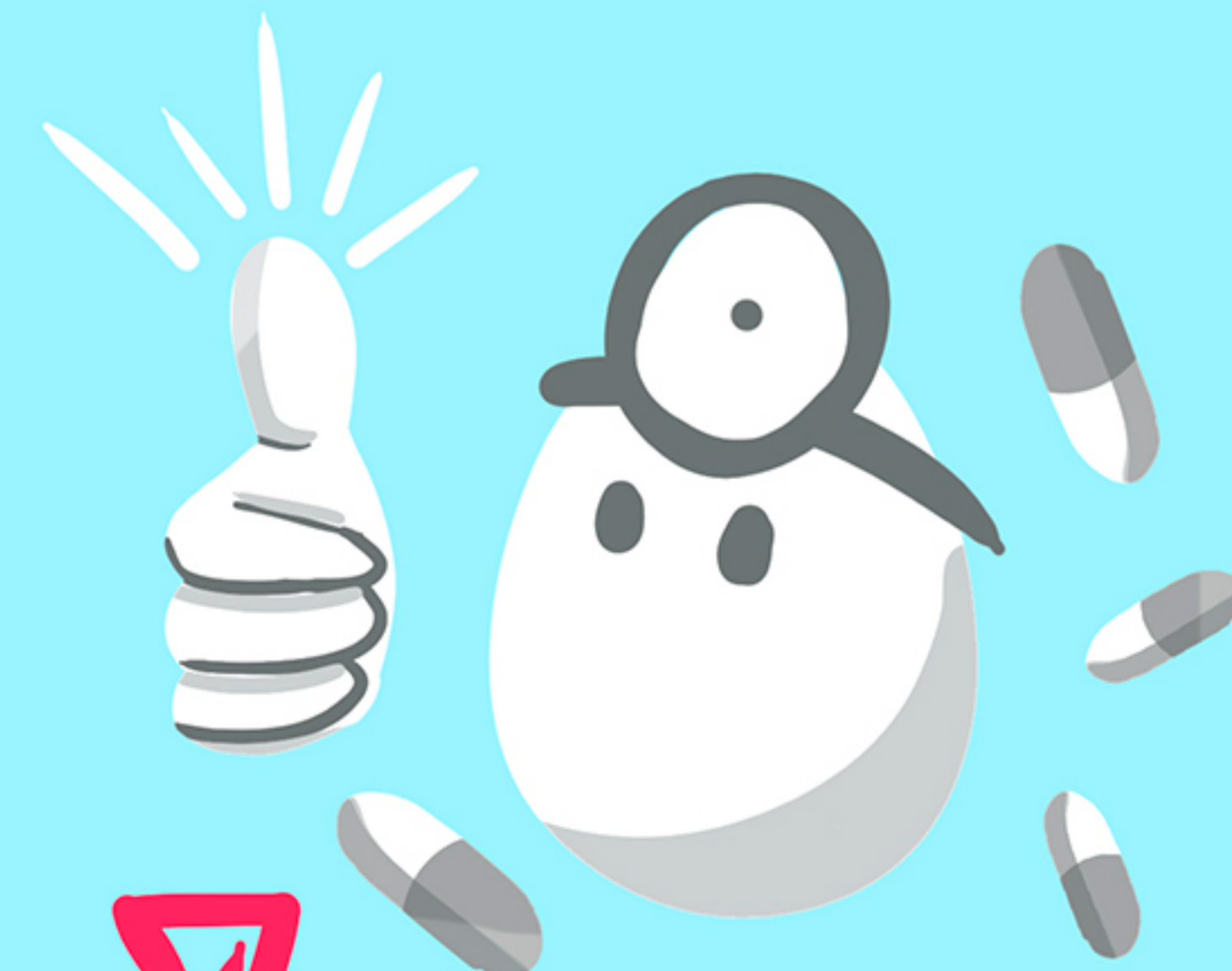
Revisión médica de antecedentes de enfermedades, consumo de medicamentos, valoración del estado mental a profundidad.

¡REQUIERE REVISIÓN MÉDICA URGENTE!

Tratamiento

- Identificar y dar manejo a la causa que origina el delirium.
- Soporte de cuidadores para evitar autolesiones y caídas.
- Medidas medioambientales (evitar el ruido, luz adecuada evitar interrupciones del sueño y el aislamiento).

EL TRATAMIENTO CON MEDICAMENTOS SOLO LO REALIZA EL MÉDICO CON PREVIA VALORACIÓN DE BENEFICIOS Y RIEGOS.



SALUD
SECRETARÍA DE SALUD



INSTITUTO
NACIONAL
DE GERIATRÍA